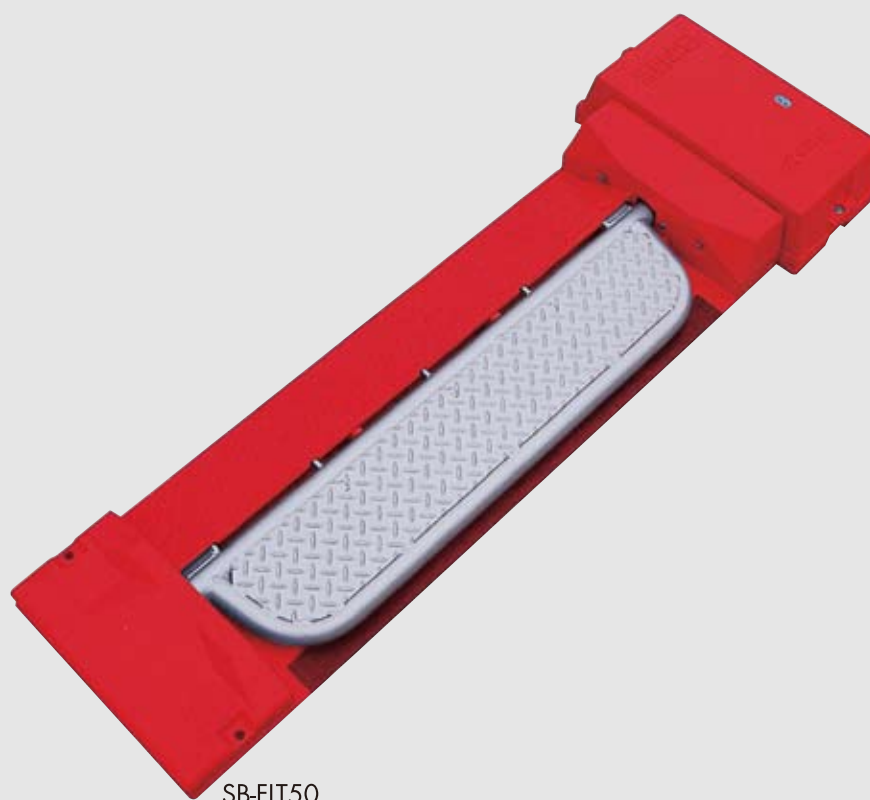


SB-FLT50



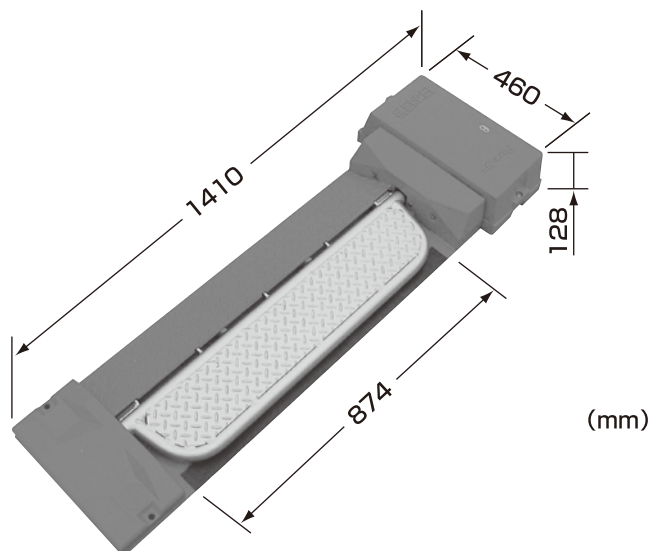
SB-FLT50



車両センサーを内蔵し施工性に優れた ロック装置

- 車両センサー内蔵のため、車両センサーの埋設工事が不要
- 装置にロック板制御機能を内蔵
- 装置の高さを低く設計しておりスムーズな入出庫が可能

〈外形寸法図〉



〈主な仕様〉

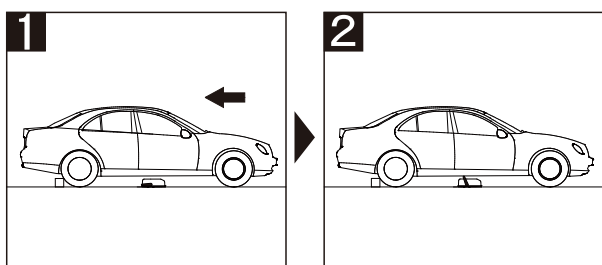
使用電源	DC36V±10%
消費電力	5VA (待機) 50VA (動作)
重量	65kg
ロック高さ	200mm
駆動方式	無段階ロック方式
上昇/下降時間	8秒
検知方式	内蔵電磁センサー
対応精算機	SB-CPL206/560

特 長

- ロック板部分は大口径パイプ構造としているため、高強度でかつ車両底面にひっかかりにくい構造となっています。
- 車両センサーとして電磁センサーを内蔵しているため、施工性に優れています。

ロック装置式駐車場システムの概要

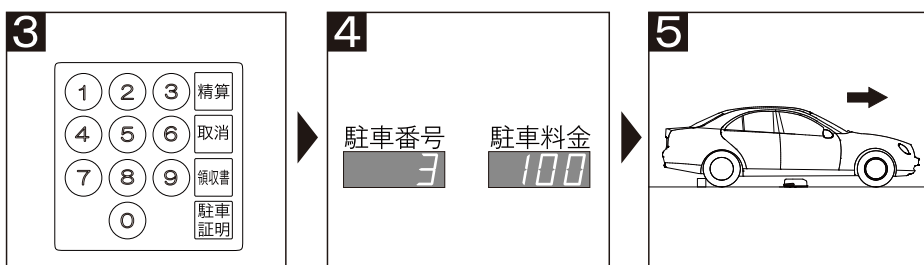
▶ 入庫時



1 車室のロック装置を乗り越えて車を駐車します。

2 自動車の在車を検知するとロック板が上昇し、課金を開始します。

▶ 出庫時



3 利用者は精算機で自分の駐車した車室の番号を入力します。

4 表示された金額を投入すると、ロック板が下降しロックが解除されます。

5 ロックが解除されたことを確認し、ロック装置を乗り越えて車を出庫します。

