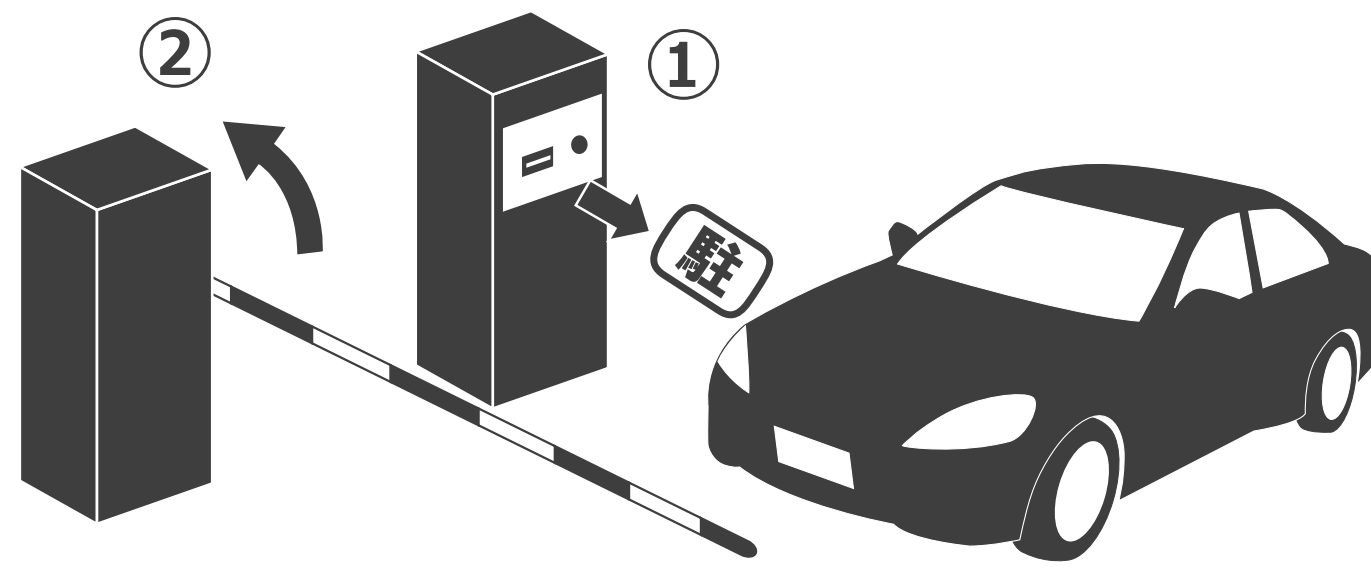


ご利用方法

入庫時

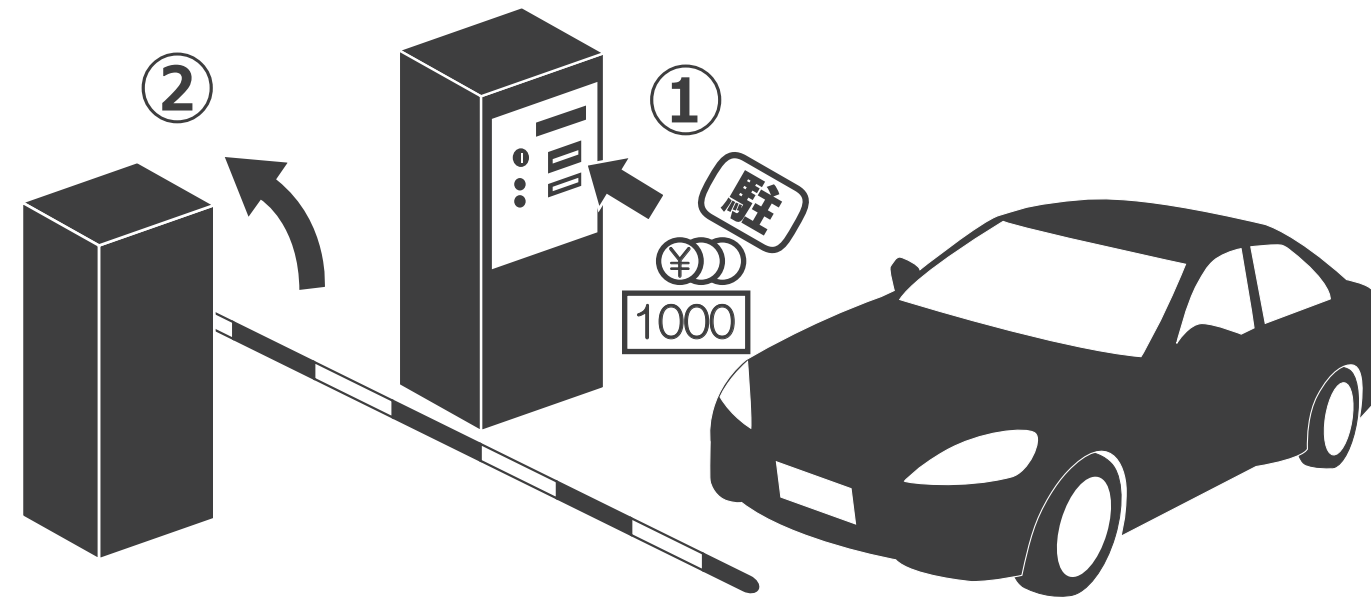
- ①発券ボタンを押し、
駐車券を取得
- ②ゲートバーが上がったら
入庫



- (1) 定期契約の方はボタンを押さず、発券機に定期券を挿入してください。
- (2) 駐車券や定期券、各種サービス券等は、折り曲げたり磁気に近づけたりすることで使用できなくなることがあります。紛失した場合も含め、駐車券やサービス券の再発行はいたしませんので、大切に保管してください。
- (3) 料金は後払いです。事前に精算機にてご確認のうえ、使用可能な金種をご用意ください。
- (4) 当駐車場は出庫車両が優先となります。出庫を妨害するような運転、駐車は行なわないでください。

出庫時

- ①駐車券を挿入し、
料金を精算
- ②ゲートバーが上がったら
出庫



- (1) 定期契約の方は、精算機に定期券を挿入してください。契約外の時間帯でのご利用がある場合は、一般利用と同様に表示された料金をお支払いください。
- (2) 駐車券を紛失された場合、当社規定料金でのご精算となります。
- (3) 精算後は、絶対に車両を後進させないでください。ゲートバーが下降し、出庫できなくなります。その場合、係員の到着をお待ちいただくか、駐車券紛失時と同様な方法で出庫していただくこととなります。
- (4) 精算時、お札を受け付けない場合は、硬貨にてお支払いください。
- (5) 途中精算でのご返金は一切いたしません。
- (6) 領収書を発行する場合は、精算完了後に領収書ボタンを押してください。



バック禁止！

精算中・精算後は車両を後進させないでください。
ゲートが下がり、出庫できなくなります。

駐車場利用約款

1. 時間貸し駐車場の主旨
 - (1) 当駐車場は短時間駐車スペースの提供を目的とする、場内無人管理の有料駐車場です。車両および積載物等の管理・保管は行なっておりません。
 - (2) ご利用にあたっては、以下の約款およびその他ご利用方法に係る場内掲示（以下、併せて「本約款」といいます。）に関して、お客様のご理解とご了承をいただいた上でのご利用となります。
2. 免責事項
 - (1) 当駐車場の利用者が、駐車場の他の利用者もしくはその他の第三者の行為に起因して被った損害、又は駐車場内に存在する車両もしくはその付属物や積載物に起因して被った損害、不正駐車による出庫妨害、その他駐車場内で発生した当社の責に帰し得ない事由に起因して被った損害について一切責任を負いません。
 - (2) 以下に起因する入出庫障害およびそれに伴う車両破損等については、一切責任を負いません。
 1. 約款で定める利用方法とは異なる方法その他社会通念上相当と認められない方法で入出庫されたことに起因するもの。
 2. 本約款で定める車両制限の違反に起因するもの。
 - (3) 場内における車両又はその積載物の盗難、紛失又は毀損については一切責任を負いません。
 - (4) 天災地変、自然災害、戦乱、暴動、その他不可抗力の事象発生に伴う本契約の全部又は一部の履行遅滞又は履行不能について一切責任を負いません。
 - (5) 工事、催事で交通規制があった場合などは、一般車両の入出庫に制限がある場合がございます。
 - (6) 緊急連絡先へお問い合わせの際、駐車場の特定ができない場合にはいかなる対応をもちたしかねます。場内に掲出された駐車場名および管理番号を正しくお伝えください。
 - (7) 長期駐車の前承認や領収書の発行、返金等の一部サービスは、当社よりお伺いする個人情報のご提供を前提に対応の可否を判断いたします。
 - (8) 本約款に反することにより被った損害については、一切責任を負いません。
3. 車両制限
 - (1) 車両制限の適用は、車両の付属物、積載物等を含めて判断するものとします。
 - (2) 当駐車場に入庫できる車両は、駐車スペースまたはその他の掲示にて指定する車種で以下の基準を満たす車両のみとさせていただきます。

指定表示	全長	全幅	全高	最低地上高	総重量
(指定なし)	5.0m以下	1.9m以下	2.0m以下	15cm以上 40cm以下	2.0 t 以下
軽	3.4m以下	1.48m以下			
小型	4.2m以下	1.7m以下			
 - (3) 上記基準に該当する車両であっても、下記のような車両はご利用をお断りいたします。
 1. 車両センサーが検知できない車両。
 2. オートレベリング機能を有し、車両高ならびに最大地上高が変化する車両。
 3. エアロパーツの装着（純正品含）、又は車両の形状や構造、スライドドアの動作等により、機器との接触で障害を起こすおそれがある車両。
4. 注意・禁止事項
 - (1) 当駐車場をご利用いただくにあたり、以下にご注意ください。
 1. 当駐車場は出庫車両が優先です。出庫を妨害するような運転、駐車は行なわないでください。
 2. 駐車券や定期券、各種サービス券等は、折り曲げたり磁気に近づけたりすることで使用できなくなることがあります。紛失した場合も含め、駐車券やサービス券の再発行はいたしませんので、大切に保管してください。
 3. 精算後は、絶対に車両を後進させないでください。ゲートバーが下降し、出庫できなくなります。その場合、係員の到着をお待ちいただくか、駐車券紛失時と同様な方法で出庫していただくこととなります。
 4. 場内で駐車される際は、車両が動き出さないようブレーキ等を確実に操作してください。
 5. 場内は8km/h以下で徐行し、他の車両や歩行者等に注意してください。
 6. 機器、施設を破損した場合は、速やかに場内掲示の緊急連絡先にご連絡ください。
 7. 場内の注意看板、掲示物に記載されている内容を遵守してください。
 - (2) 以下のような場合は入庫しないでください。これらに反して入庫した際の駐車料金や車両破損については、一切責任を負いません。
 - ①ゲートバーが破損している場合。
 - ②カラーコーン等で封鎖している場合。
 - ③バリカーや車輪止め等の場内施設が変形し、障害となる場合。
 - (3) 当駐車場において、下記のような行為は禁止させていただきます。
 1. 駐車スペース以外の場所への駐車。
 2. 飲酒や薬物を使用しての入場、運転。
 3. 長時間のアイドリングや空ふかし。
 4. 大音量でのカーステレオの使用。
 5. 乱暴なドアの開閉や大きな話し声。
 6. 場内での宿泊や洗車。
 7. ゴミの放置、立ち小便等の行為。
 8. 駐車以外の用途での利用。
 9. 駐車および精算に必要でない機器、施設類への接触。
 10. 場内での歩行喫煙。
 11. 禁止された場所（月極駐車枠等）への駐車および立ち入り。
 12. 許可のない物品販売やサービス提供などの営業行為および看板や張り紙等の設置。
 13. 場内の機器類にいたずらをする行為。
5. 駐車時間
 - 当駐車場は短時間の駐車を目的としており、駐車時間は最長48時間までとします。ただし、緊急連絡先にて事前に承認を受けた場合や、駐車場に他の制限時間が掲出されている場合、月極や定期の契約に基づく駐車はこの限りではありません。
6. 不正利用取締および損害賠償
 - (1) 下記のような場合は不正利用と判断いたします。
 1. 車両制限や禁止事項等、本約款に反する駐車。
 2. 事前連絡のない48時間を超える駐車。
 3. 料金精算前の出庫および出庫未遂。
 4. 課金を逃れる駐車。
 5. 不実を申告して駐車料金をごまかす行為。
 - (2) 当社にて不正利用と判断した車両には、以下のように対応する場合があります。
 1. 不正を確認した際は、車両に警告書を貼付し、タイヤロックにて施錠いたします。
 2. 管理上支障があるときは、車両を他の場所に移動できるものとし、その際の車両および積載物等の損傷は、故意又は重大な過失がある場合を除き、当方では一切責任を負いません。
 3. 車両の引渡しにあたっては、正規駐車料金の他、車両の調査や移動に要した費用、移動先での保管費用、およびそれらに伴う人件費等の諸費用を請求いたします。
 - (3) 損害賠償および修繕、調査等による諸費用、駐車料金等につきましては、当事者に請求いたします。当事者が特定できない場合は、車両使用者（占有者）もしくは車両所有者に請求いたします。
 - (4) 不実の申告により駐車料金をごまかす行為は詐欺罪に該当しますので、判明次第、刑事告訴します。
7. 駐車料金等
 - (1) 当駐車場のご利用にあたっては、掲出した料金額および料金体系により、駐車時間に応じた駐車料金をお支払いいただきます。
 - (2) 当社にて不正利用と認められた場合の駐車料金は、正規の2倍の料金と事務手数料として別途1万円をお支払いいただきます。
 - (3) 駐車料金のお支払いは、事前に精算機又は場内掲示等をご確認の上、指定された手順および金種にて行ってください。
 - (4) サービス券等をご利用の際、枚数や時間帯の制限で精算が完了しない場合の残金は現金にてお支払いください。
 - (5) 駐車時間は、場内設備の管理に基づく入庫時の発券から出庫時の取券までの時間とします。
 - (6) 駐車料金は後払いです。備え付けの精算機にてお支払いください。なお、途中精算でのご返金その他補償は一切いたしません。
 - (7) ゲートの状況にかかわらず、精算手順に従った料金精算行為を行なってください。
 - (8) つり銭切れ、又は機器の故障によりつり銭が払出されなかった場合のご返金につきましては、現地確認後、当社指定の方法にてご返金させていただきます。領収書を保管し、緊急連絡先へご連絡ください。領収書が確認できない場合はご返金いたしません。
 - (9) 機器異常などにより、領収書が発行されなかった場合には、電子領収書を発行いたします。その場合、現地より直ちにご連絡ください。領収金額が不明な場合および紛失によるものは対応いたしません。
 - (10) 駐車料金は、告知なしに変更になる場合がございます。ご了承ください。
8. 雑則
 - (1) 当社が駐車場で撮影した画像や緊急時もしくはその他の連絡受け付け時において取得する情報は、駐車場の運営およびサービスの提供を目的として使用するほか、警察当局からの照会やその他法律の根拠のある照会に対しての開示と本約款の履行のために使用できるものとし、使用にあたっては個人情報の保護に関する法律に従って取り扱いいたします。
 - (2) 本約款に定めのない事項については、法令の規定に従って処理いたします。